

Présentation d'Initiative Landes



***FINANCEMENT ET
ACCOMPAGNEMENT***

***Initiative Landes, fonds de
prêt d'honneur landais***

20/01/2020

Présentation d'Initiative Landes



1. La création, les chiffres 2005-2019
2. Les prêts d'honneur, le processus
3. Les chiffres clés 2019
4. Le prévisionnel 2020
5. Les budgets de prêts et d'accompagnement
6. L'équipe et la gouvernance
7. Les axes clés du plan d'action
8. La participation des EPCI
9. Nouveauté : les prêts de croissance
10. Projet stratégique du réseau

Annexes : cartes, partenaires, équipe

Initiative Landes : la création



- **Association créée le 21 juin 2004**

Par la Chambre de commerce et d'industrie des Landes, la Chambre de métiers et de l'artisanat des Landes, le Conseil Général des Landes et une quinzaine d'autres partenaires.

- **Membre d'Initiative France**

Premier réseau associatif de financement des créateurs et repreneurs d'entreprises. Ce réseau est doté depuis 2014 d'un outil de gestion commun Initiative Performance (IP2.0) permettant la gestion et le pilotage d'une plateforme Initiative.



- **Vocation :**

Favoriser la création et la reprise d'entreprises en accordant des prêts d'honneur destinés à renforcer les fonds propres pour faciliter l'accès au crédit bancaire.



- **Bénéficiaires :**

Porteurs de projets de création et reprise d'entreprises de nature commerciale, artisanale, de service ou micro-industrielle.

Initiative Landes : les chiffres 2005-2019

CHIFFRES CLÉS 2005 - 2019

1254
entreprises
financées



53% de création



47% de reprise

Le financement des entreprises



8 289 000 €
de prêts d'honneur réalisés



77 973 598 €
de prêts bancaires associés

Soit un total de
85 560 098€
mobilisés dans
l'économie des Landes

87% Taux de
pérennité à 3 ans
des entreprises
soutenues - 82 % à 5 ans

10 Effet levier
bancaire des prêts
d'honneur



Prêts d'honneurs moyens : 6610 €
Prêts bancaires moyens : 62 180 €
Apport entreprise moyen : 25 800 €

Nombre d'emploi
moyen : 2.3

Initiative Landes : les prêts d'honneur

LES AIDES FINANCIERES

SANS INTERET NI GARANTIE



PRÊT D'HONNEUR CRÉATION/REPRISE



de 3 000 € à 20 000 €

C'est un levier pour financer la création/reprise de votre entreprise, renforcer ainsi vos fonds propres et faciliter l'obtention d'un prêt bancaire.

PRÊT D'HONNEUR AQUITAINE TRANSMISSION



de 2 500 € à 5 000 €

Ce prêt vient en complément du prêt d'honneur création/reprise Initiative Landes lorsque le cédant a plus de 55 ans et prépare sa retraite.

PRÊT D'HONNEUR INITIATIVE REMARQUABLE

de 5 000 € à 25 000 €



Le prêt d'honneur Initiative remarquable vient compléter le prêt création/reprise Initiative Landes pour renforcer les chances de succès des entrepreneurs qui placent la solidarité et la responsabilité au cœur de la réussite de leur entreprise.

PRÊT D'HONNEUR CROISSANCE

de 10 000 € à 40 000 €



Ce prêt est destiné à toutes les entreprises ayant déjà produit deux bilans et qui souhaitent donner de l'essor à leur activité (nouveaux marchés, nouveaux équipements...)

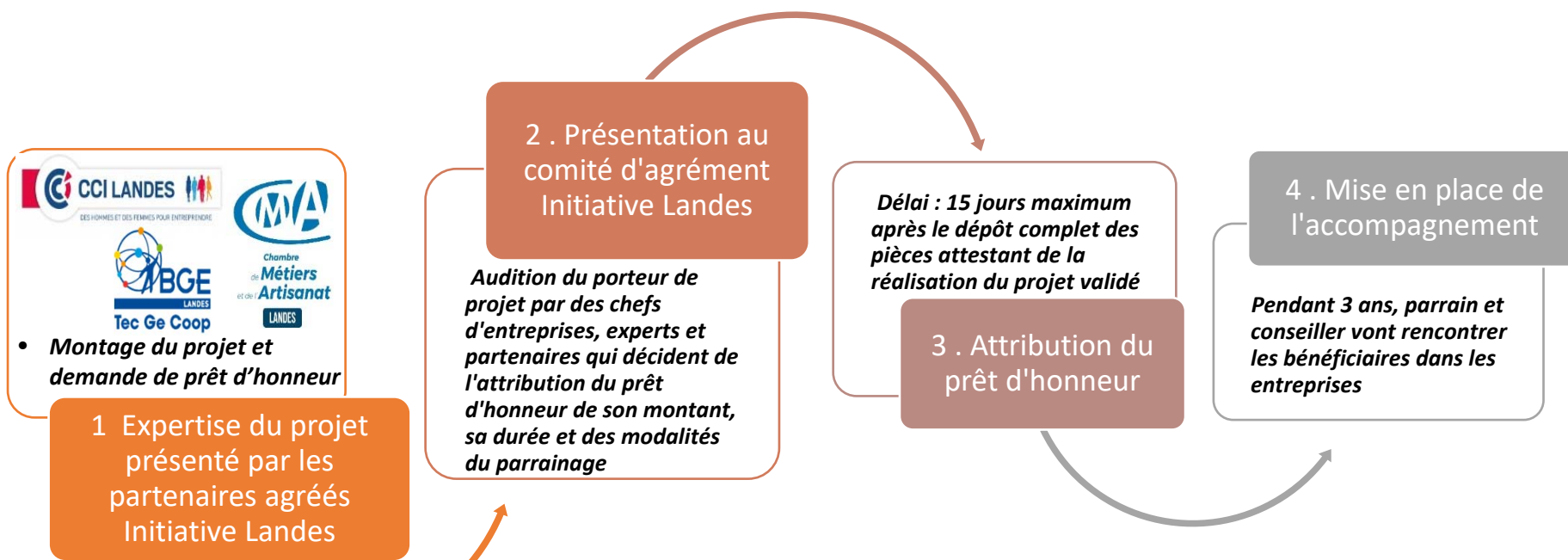
PRÊT AGRICOLE NOUVELLE-AQUITAINE

de 5 000 € à 20 000 €



Ce prêt vient renforcer vos fonds propres et facilite par conséquent la création et reprise d'une entreprise du secteur agricole.

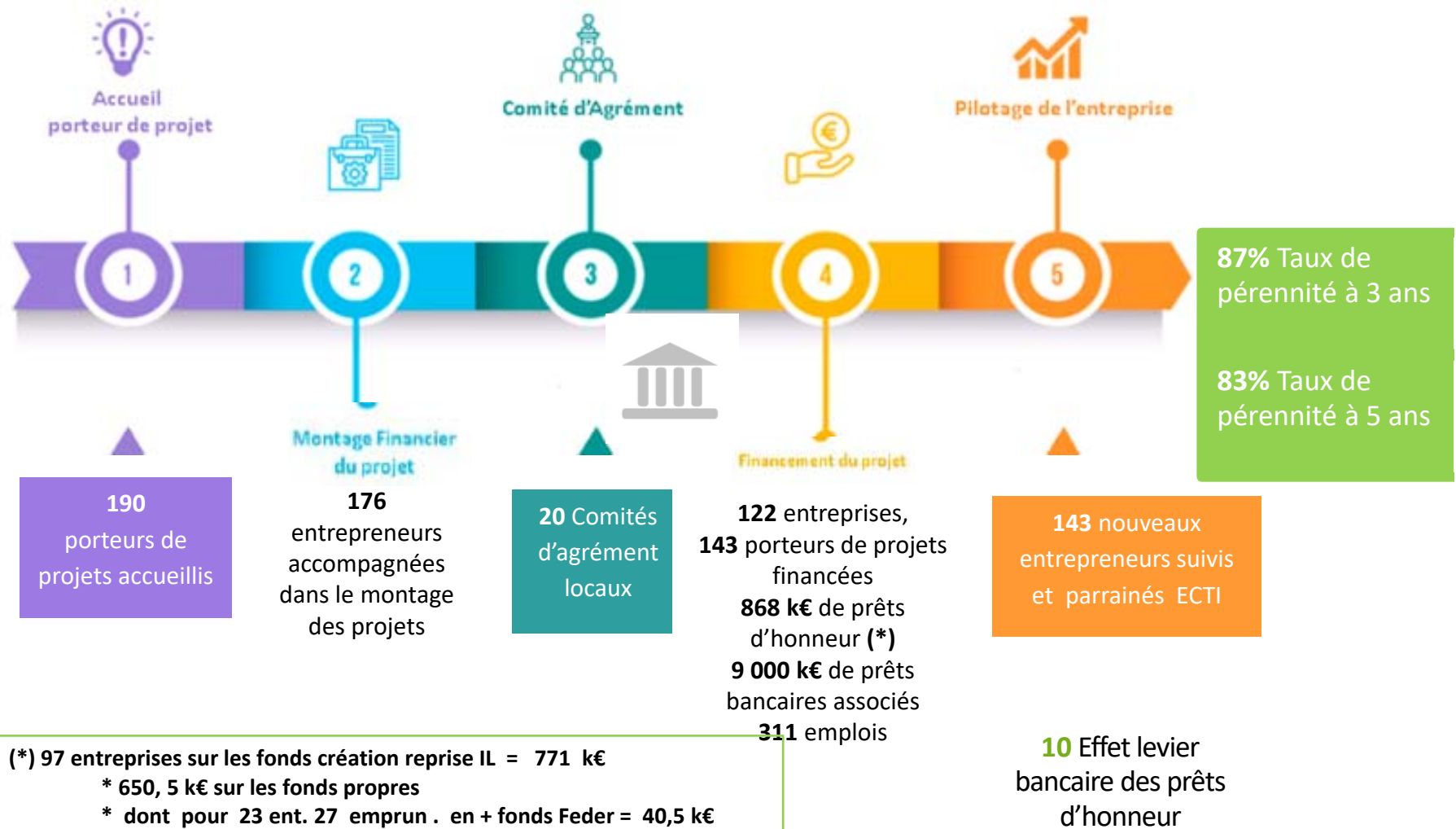
Initiative Landes : le processus



Origine des projets :

- 41 % CCI
- 48 % CMA
- 8 % BGE TGC
- 3 % autre

Initiative Landes : les chiffres 2019



(*) 97 entreprises sur les fonds création reprise IL = 771 k€
 * 650,5 k€ sur les fonds propres
 * dont pour 23 ent. 27 emprun. en + fonds Feder = 40,5 k€
 * dont pour 16 ent. 24 emprun. en + fonds AT = 80 k€
 25 entreprises sur les fonds création/reprise PTZ = 97 k€

2019

122
entreprises
financées

Activités, Profils



Le financement des
entreprises en 2019

868 000 €
de prêts d'honneur réalisés

9 001 422 €
de prêts bancaires associés

Soit un total de
9 869 422 €
mobilisés dans
l'économie du territoire
de la plateforme

10 Effet levier
bancaire des prêts
d'honneur

Prêts d'honneurs moyens : 7 115 €

Prêts bancaires moyens : 73 782€

Apport entreprise moyen : 21 536€

92% Taux de
pérennité de la
génération 2017

L'accompagnement
des entrepreneurs

122 nouveaux entrepreneurs
suivis et parrainés

71 bénévoles
(dont 45 parrains et marraines)

381 parrainages en cours

165
nouveaux
entrepreneurs
accompagnés



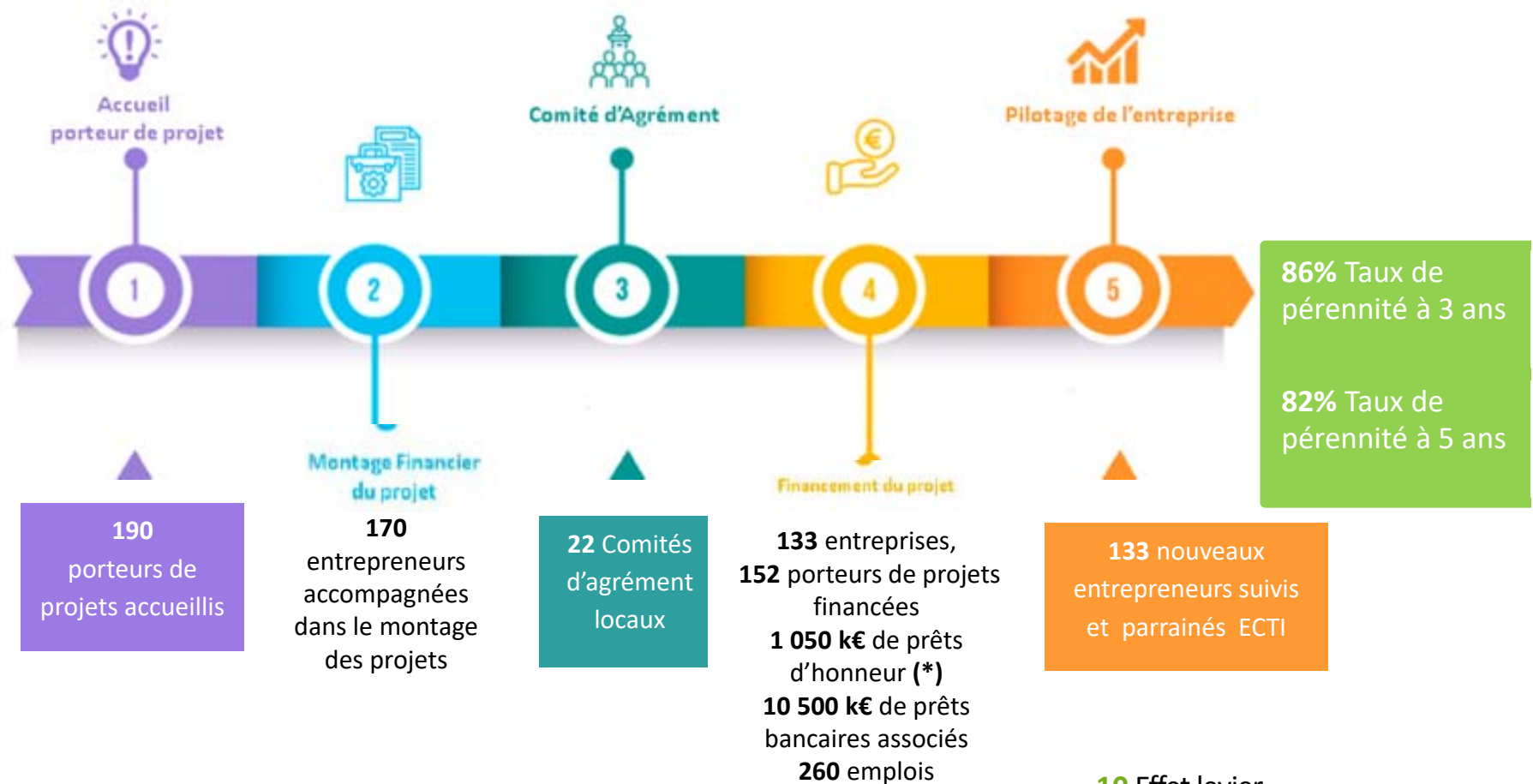
24/08/2020 de demandeurs
d'emploi

de
femmes

de jeunes
(- de 30 ans)

de seniors
(+ de 45 ans)

Initiative Landes : rappel Prévisionnel 2020



(*) 100 entreprises sur les fonds création reprise IL = 650 000 €
 * dont pour 52 entreprises en + fonds Feder = 80 000 €
 * dont pour 15 entreprises en + fonds AT = 60 000 €
 8 entreprises sur les fonds de croissance IL = 160 000 €
 25 entreprises sur les fonds création/reprise PTZ = 100 000 €

24/08/2020

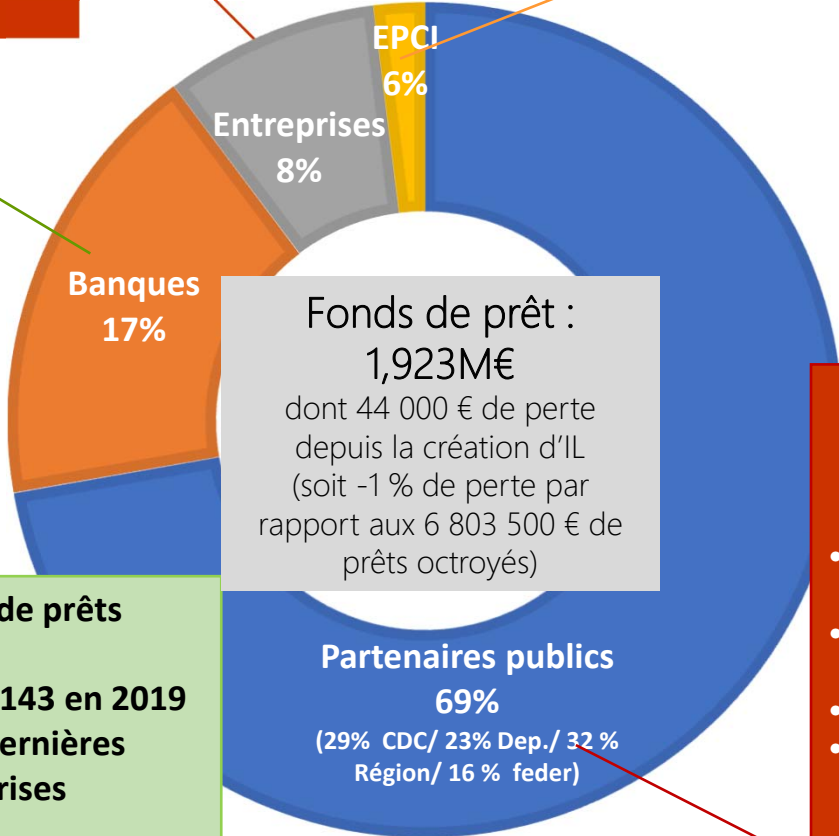
Initiative Landes : le fonds de prêt

Une diminution des contributions
(20K€ avant 2009 ; 5K€ depuis 2009)

Des financeurs d'avenir
(20 K€ en 2017, 16K€ en 2018 et 88 k€ en 2019)

Suivent le développement
(25 K€ en moyenne depuis 3 ans)

Progression du nombre de prêts d'honneur :
de 20 prêts en 2005 à 143 en 2019
151 en moyenne les 3 dernières années pour 127 entreprises



Fonds de prêt : 1,923M€
dont 44 000 € de perte depuis la création d'IL (soit -1 % de perte par rapport aux 6 803 500 € de prêts octroyés)

Diminution des contributions (Loi NOTRe de 2015)

- 76 K€ en moyenne par an avant 2015
- 194 K€ en 2016 ; 165 K€ en 2017 (Région/Département/CDC)
- 40 K€ en 2018 (CDC) et 2019 BPI
- depuis 2019 le FEDER géré au niveau Régional est utilisé pour les prêts IL (78 K€)

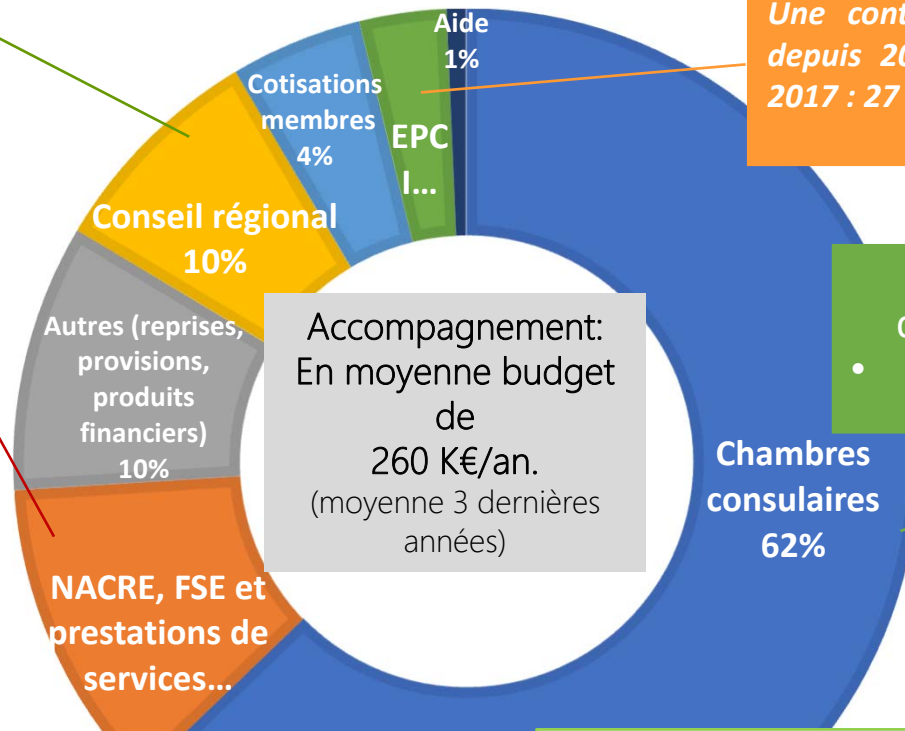
Initiative Landes : le budget d'accompagnement

Intervention en progression.

- 0 € avant 2009
- 10 K€ en moyenne avant 2015
- 20 K€ en 2016 et 2017
- 61 K€ en 2018

Des financeurs d'avenir.
Une contribution de 67 K€ depuis 2016 (2016 : 5 K€ ; 2017 : 27 K€ et 2018 : 35 K€).

- Nacre : 18,5 K€ de 2009 à 2017 et disparition en 2018
- Plus de FSE depuis 2012 (11 K€)
- Prestations de 1 K€ à 3 K€ par an



Accompagnement:
En moyenne budget de 260 K€/an. (moyenne 3 dernières années)

Suivent le développement d'IL.

- 149 K€ (moyenne 3 dernières années)

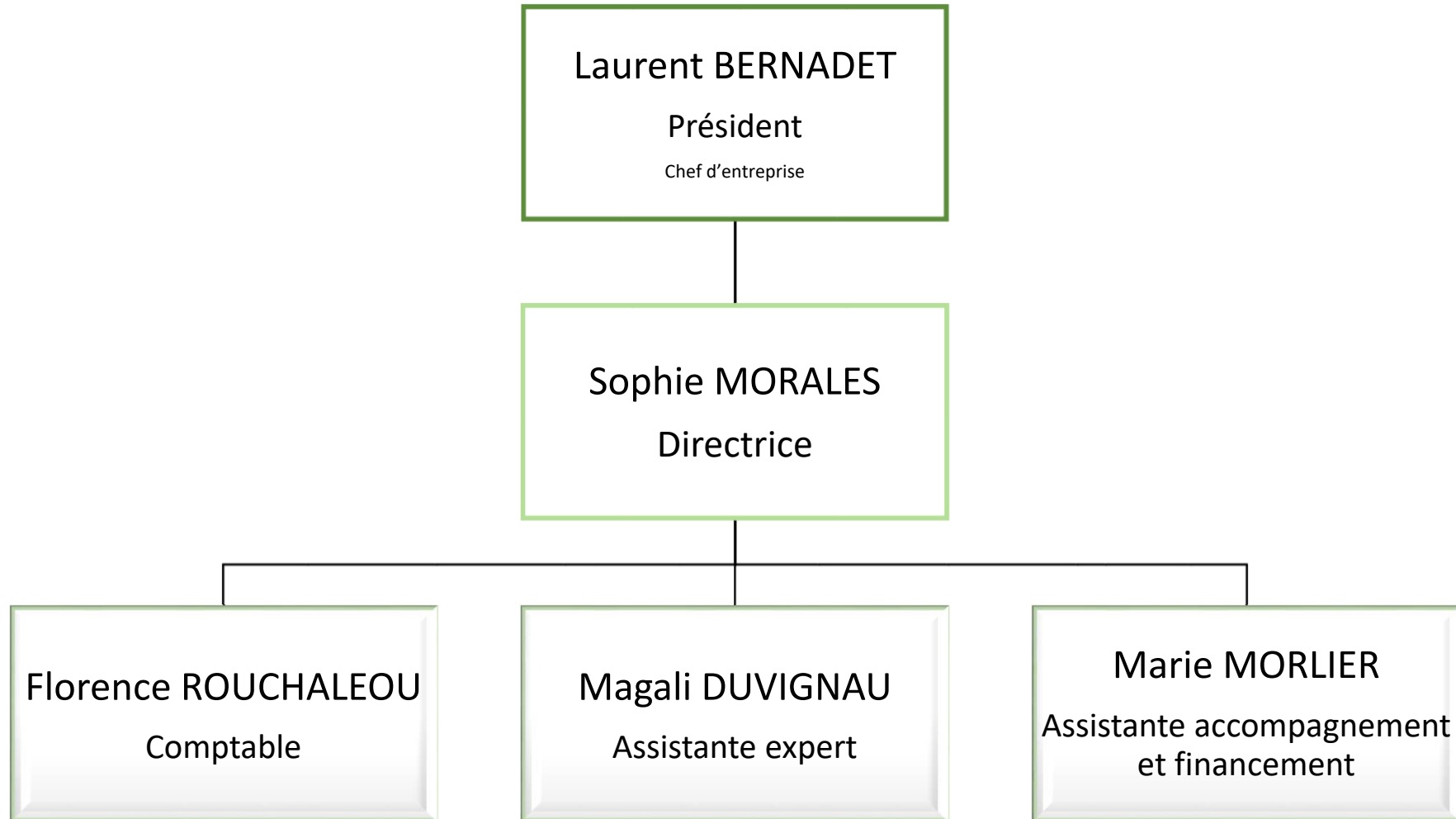
Charges :

- MAD = 40 k€ en moy, 99 k€ en 2019
- Dossiers = 39 k€ en moy, 79 k€ en 2019
- Local, tél, infor., véhi ... = 11 k€ en moy . 18 k€ en 2019
- Ctés, adhésion ... = 41 k€ en moyenne , 74 k€ 3 der années dont 19 k€ prov. et recouvrement dont 36 k€ 3 der années

Répartition CCI / CMA :

- 2004 à 2006, la CCI et la CMA financent 50 % des besoins d'équilibre
- Et ensuite 70 % CCI et 30 % CMA
- 2019 : nouvelle convention, CMA à hauteur des prestations apportées (45 k€ moy 3 der a) / CCI avec un complément aux prestations apportées défini en AG (30 k€)

Initiative Landes : l'équipe technique



Initiative Landes : la gouvernance

Un bureau



1 Président



2 Vice-Présidents



1 Trésorière

Une Assemblée Générale



22 membres

5 Collèges :

Collège des opérateurs

Collège des collectivités publiques

Collège des entreprises

Collège des organismes financiers

Collège des personnalités qualifiés :

Un Conseil d'Administration



10 membres


Initiative Landes : rappel plan d'action, axes clés 2020







- Développer les partenariats en particulier avec les EPCI
- Mettre en place les prêts de croissance
- Enrichir le parrainage et les contacts avec ceux qui terminent le remboursement de leur prêt Initiative Landes « lien à vie avec les entrepreneurs »
- Développer l'utilisation de l'outil IP2.0 et des actions de communication

Initiative Landes : Rencontres et cotisations EPCI

Communauté de Commune	Population	Demandé
Communauté de communes Maremne Adour Côte Sud	60110	30 000 €
Marsan Agglomération	56213	30 000 €
Grand Dax Agglomération	56079	30 000 €
Communauté de communes des Grands Lacs	26 086	10 000 €
Communauté de Communes Chalosse Tursan (ex Tursan - Hagetmau - Cap de Gascogne)	25 914	10 000 €
Communauté de Communes du Seignanx	25 718	10 000 €
Communauté de communes du Pays d'Orthe Arrigans (ex Pays d'Orthe et Pouillon)	22090	6 000 €
Communauté de Communes Terres de Chalosse (ex Mugron - Montfort)	18196	6 000 €
Communauté de communes du Pays Tarusate	16885	6 000 €
Communauté de Communes Cœur de Haute Landes (ex pays albret-pissos-hte lande)	15887	6 000 €
Communauté de Communes de Mimizan	11431	6 000 €
Communauté de Communes des Landes d'Armagnac	11122	6 000 €
Communauté de Communes Côte Landes Nature	10997	6 000 €
Communauté de Communes d'Aire-sur-l'Adour	10544	6 000 €
Communauté de communes du pays Morcenais	9897	3 000 €
Communauté de communes du Pays Grenadois	7962	3 000 €
Communauté de Communes Côteaux et Vallées des Luys	7748	3 000 €
Communauté de communes du pays de Villeneuve-de-Marsan en Armagnac	6165	3 000 €
		180 000 €

 Rencontres par Initiative Landes 2015- 2019 = 13

 Plus de 50 000 habitants
 Plus de 25 000 moins de 50 000 habitants
 Plus de 10 000 moins de 25 000 habitants
 Moins de 10 000 habitants

Initiative Landes : Participation des EPCI

Communauté de Commune	2 016 €	2 017 €	2 018 €	2 019 €	2 020 €
Communauté de communes Marenne Adour Côte Sud				20 000 €	20 000 €
Marsan Agglomération		3 000 €	3 000 €	15 000 €	15 000 €
Grand Dax Agglomération		30 000 €	30 000 €	30 000 €	30 000 €
Communauté de communes des Grands Lacs	5 000 €	5 000 €	5 000 €	5 000 €	5 000 €
Communauté de Communes Chalosse Tursan (ex Tursan - Hagetmau - Cap de Gascogne)					
Communauté de Communes du Seignanx				5 000 €	5 000 €
Communauté de communes du Pays d'Orthe Arrigans (ex Pays d'Orthe et Pouillon)					
Communauté de Communes Terres de Chalosse (ex Mugron - Montfort)					
Communauté de communes du Pays Tarusate					6 000 €
Communauté de Communes Cœur de Haute Landes (ex pays albret-pissos-hte lande)					
Communauté de Communes de Mimizan					6 000 €
Communauté de Communes des Landes d'Armagnac			5 000 €	5 000 €	5 000 €
Communauté de Communes Côte Landes Nature					
Communauté de Communes d'Aire-sur-l'Adour		6 000 €	5 000 €	6 000 €	6 000 €
Communauté de communes du pays Morcenais		3 000 €	3 000 €	3 000 €	3 000 €
Communauté de communes du Pays Grenadois					3 000 €
Communauté de Communes Côteaux et Vallées des Luys					
Communauté de communes du pays de Villeneuve-de-Marsan en Armagnac					
	5 000 €	47 000 €	51 000 €	89 000 €	104 000 €
	5 000 €	27 000 €	35 000 €		
	0 €	20 000 €	16 000 €		

Investissement

Fonctionnement

Entreprises Eligibles

Entreprise en situation de croissance qui diversifie, modernise son activité ou son organisation de manière significative :

- Entreprises qui ont + 3 ans et jusqu'à 5 ans
- Entreprise qui a besoin d'aide en phase de croissance, pour renforcer ses fonds propres
- Entreprise ayant au moins 2 exercices bénéficiaires et disposants de fonds propres positifs
- Apport personnel : pas de ratio imposé mais sera évalué en tenant compte de l'effort passé
- Co-financements du projet (banque ou investisseur) obligatoire avec un effet de levier au minimum de 3
- Le business plan doit matérialiser de manière crédible l'augmentation pérenne du chiffre d'affaires et du nombre d'emplois créés

Caractéristiques des prêts :

- Montant compris entre 10 000 € et 40 000 € par entreprise
- Durée de remboursement comprise entre 3 à 5 ans
- Un différé de 6 mois maximum peut exceptionnellement être pratiqué
- Fait l'objet d'une assurance- décès contractée par l'emprunteur
- Suivi renforcé par un conseiller et un parrain-expert

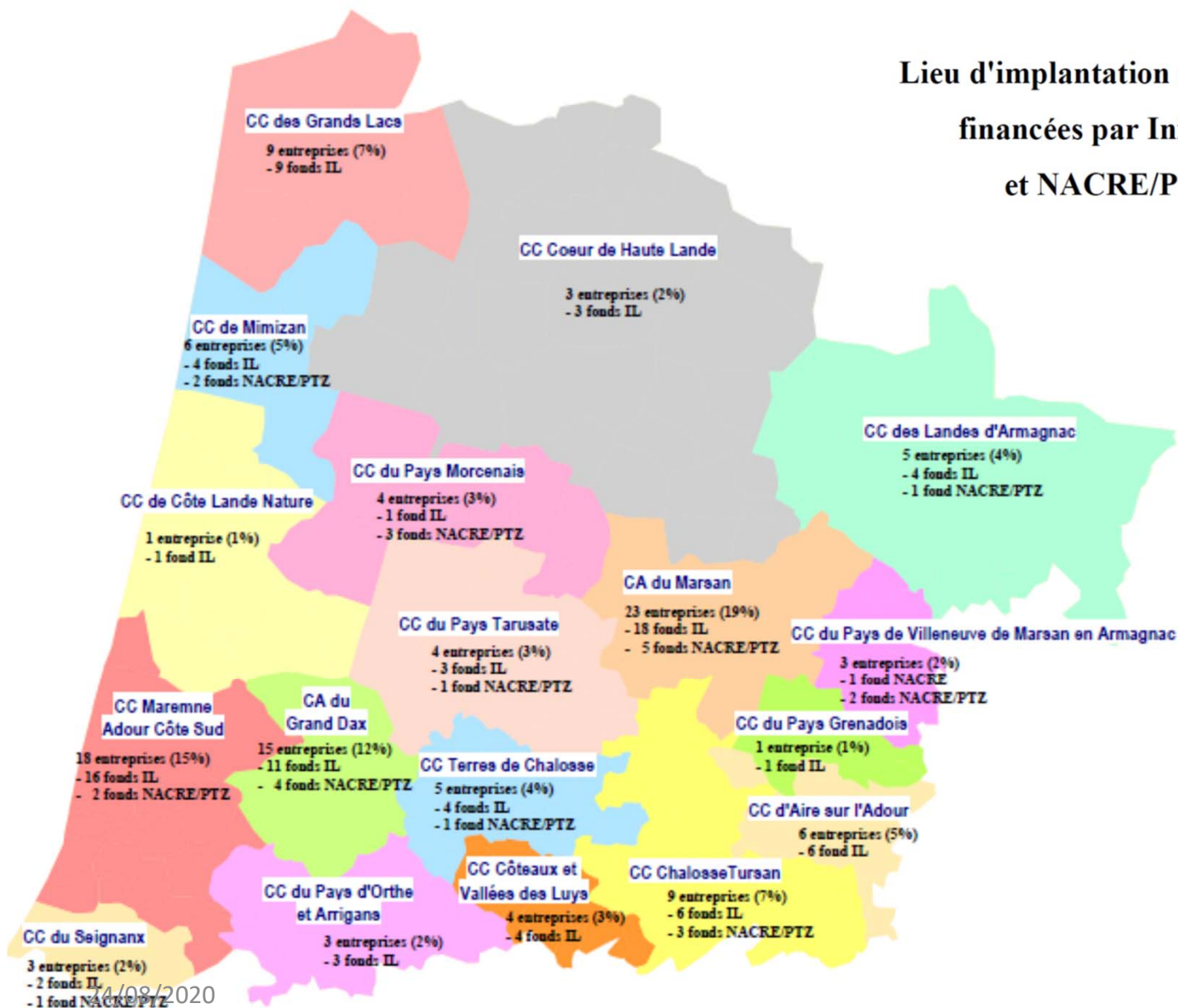
Projet stratégique 2019 - 2022

1. Consolider la vitalité associative et l'encrage territorial
2. Développer l'activité
3. Créer un lien à vie avec les entrepreneurs
4. Structurer et amplifier la communication
5. Réussir la transformation digitale
6. Poursuivre le développement à l'international

Promesse Initiative

1. Un accueil professionnel pour tous les entrepreneur.e.s
2. Un accompagnement dans la finalisation du business plan
3. Un Comité d'Agrément pluridisciplinaire et bienveillant pour conseiller et décider du prêt
4. Un suivi du projet pour favoriser la pérennité et la croissance de l'entreprise
5. Un accompagnement avec des bénévoles experts en entrepreneuriat

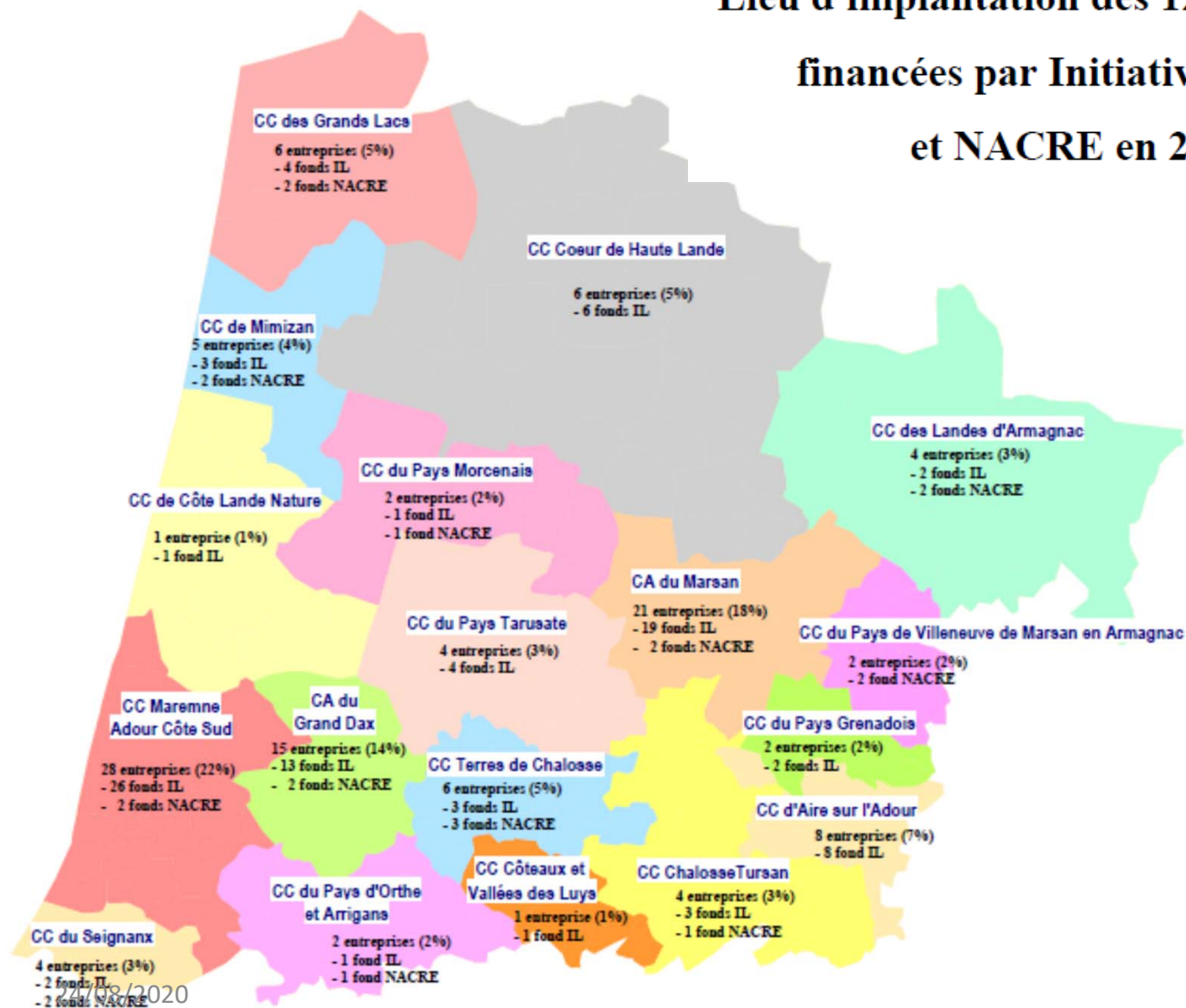
Lieu d'implantation des 122 entreprises financées par Initiative Landes et NACRE/PTZ en 2019



IL = Initiative Landes
PTZ = Prêt à taux zéro

Annexes : cartes

Lieu d'implantation des 120 entreprises financées par Initiative Landes et NACRE en 2018



IL = Initiative Landes
PTZ = Prêt à taux zéro

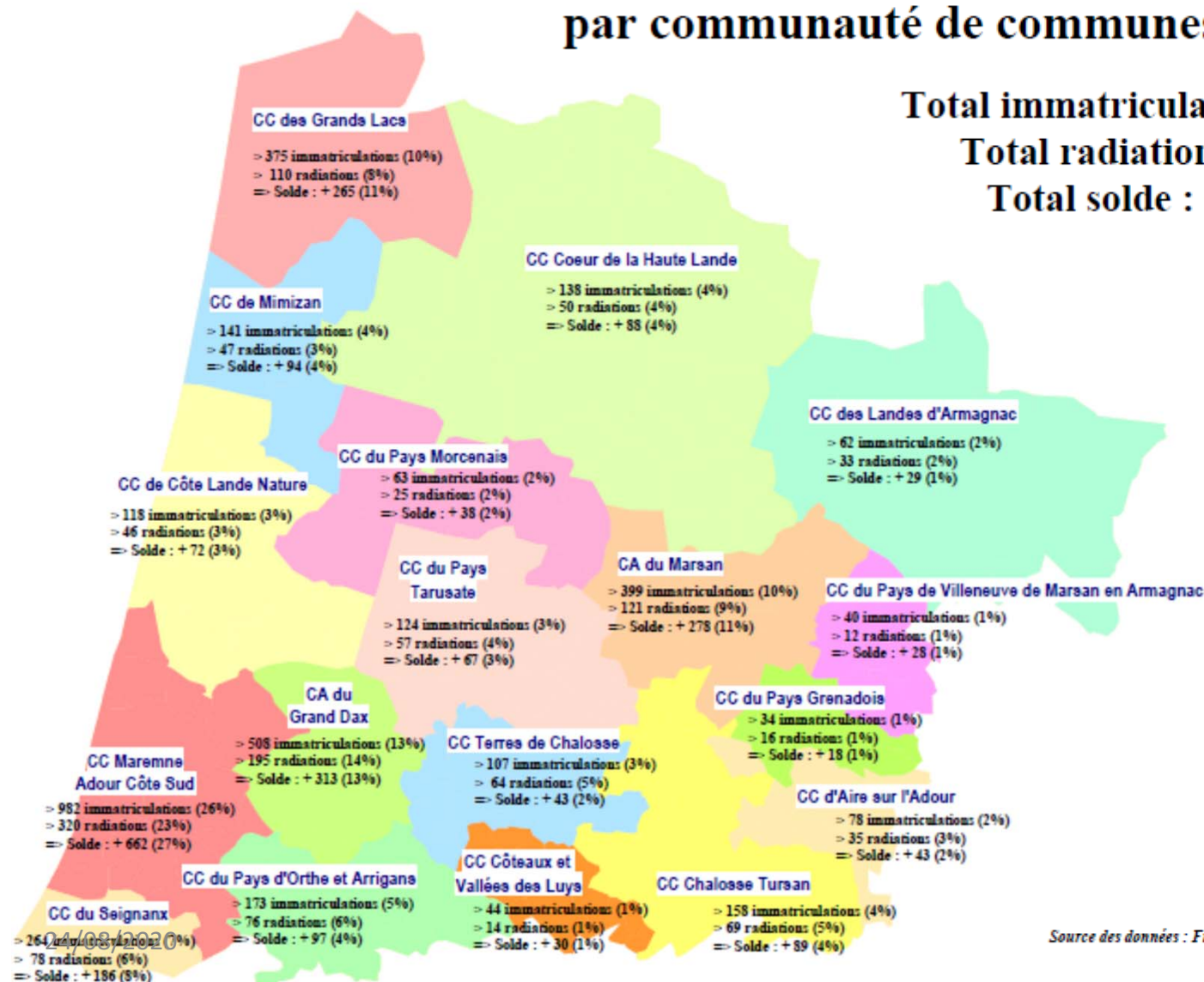
27/03/2020

Dynamique Economique par communauté de communes en 2019

Total immatriculations : 3 808

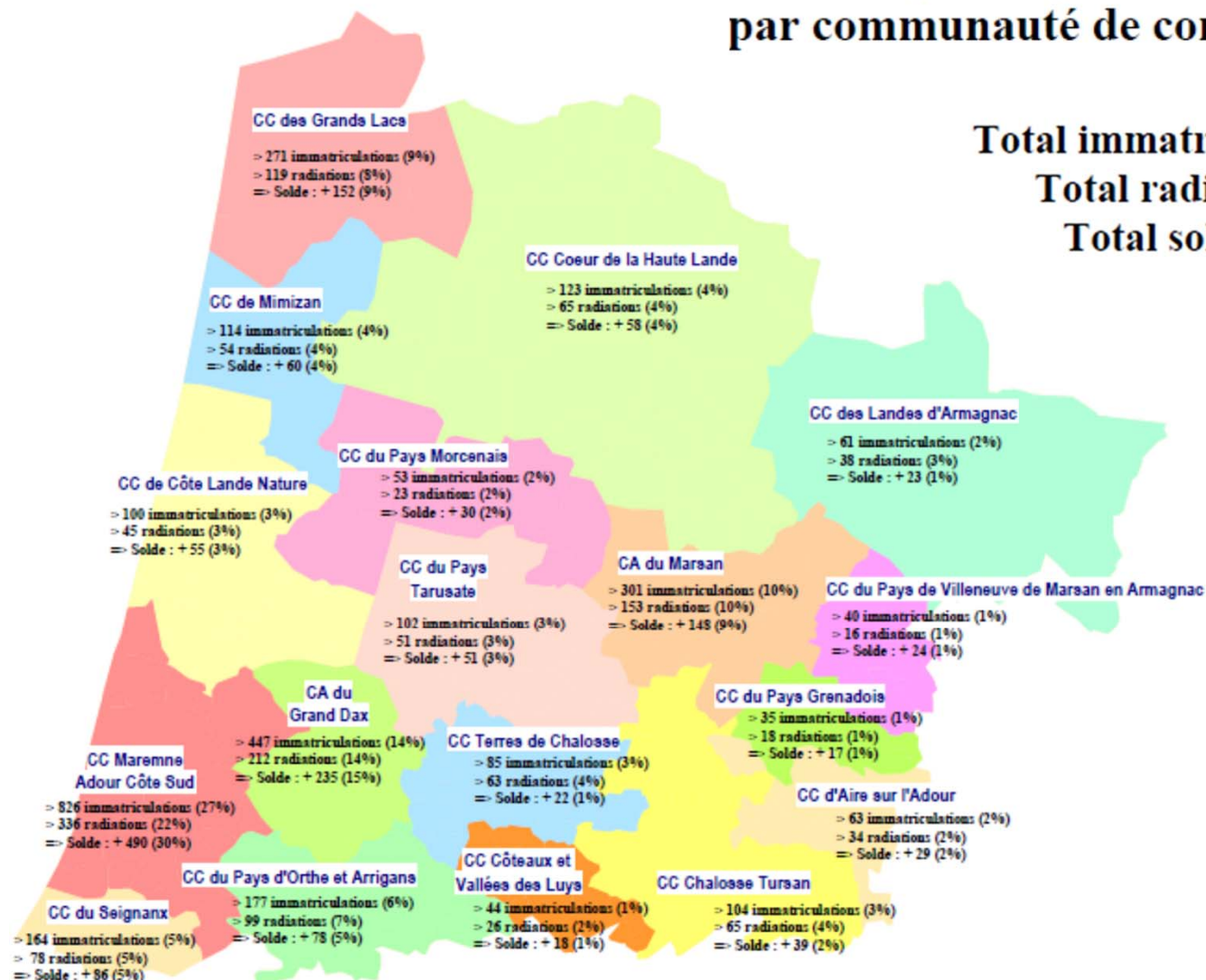
Total radiations : 1 368

Total solde : + 2 440



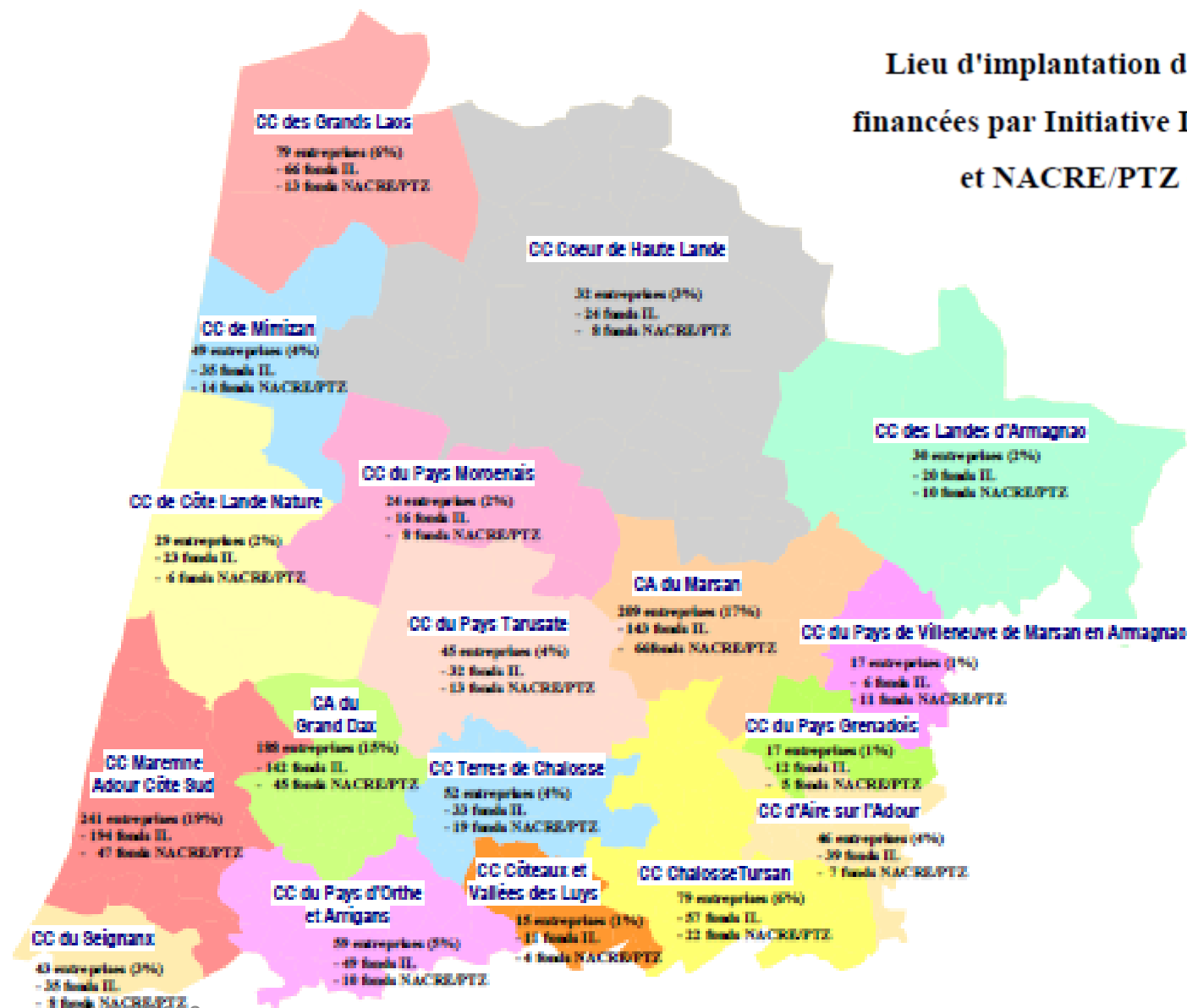
Dynamique Economique par communauté de communes en 2018

Total immatriculations : 3 110
Total radiations : 1 495
Total solde : + 1 615



24/08/2020

Lieu d'implantation des 1 254 entreprises financées par Initiative Landes de 2005 à 2019 et NACRE/PTZ de 2009 à 2019



IL = Initiative Landes
PTZ = Prêt à taux zéro



La Nouvelle-Aquitaine et L'Europe agissent ensemble pour votre Territoire



Toute l'équipe vous remercie pour votre attention !



Laurent BERNADET
Président



Sophie MORALES
Directrice



Magali DUVIGNAU



Marie MORLIER
Apprentie